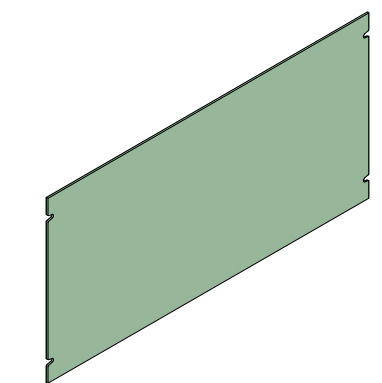


Set bestehend aus:

1x

2x



Glas-3048-V

3036-1E

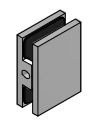
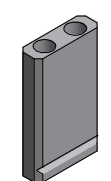
2x

4x

4x

8x

8x



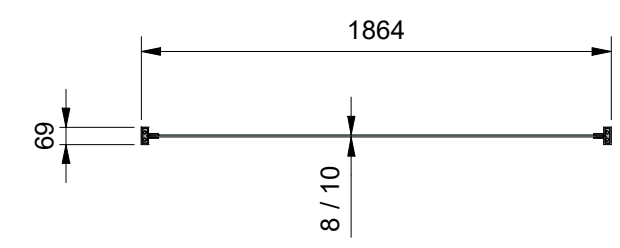
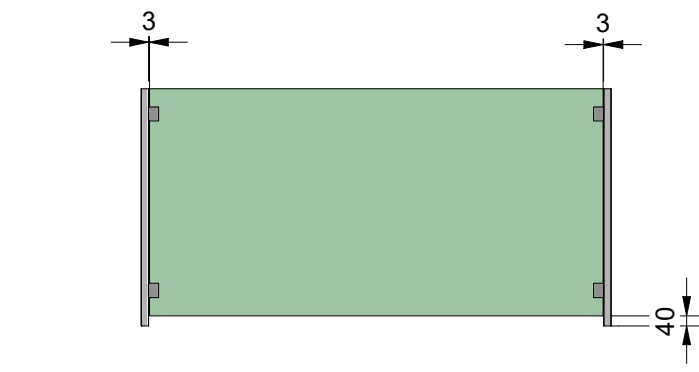
3048-5E

8178ZN

S912A2D5x12

S914A2D5x8

21000624



| REV. | STATUS | DATUM | GENEHMIGT | KOMMENTAR | | | |
|---|--------------|-----------------|------------------|---|---------------------|--|-----------------------|
| REVISIONSVERLAUF | | | | | | | |
| Toleranzklasse | 0,5 bis 3 mm | über 3 bis 6 mm | über 6 bis 30 mm | über 30 bis 120 mm | über 120 bis 400 mm | über 400 bis 1000 mm | über 1000 bis 2000 mm |
| f (fein) ISO 2768-1 | ± 0,05 | ± 0,05 | ± 0,1 | ± 0,15 | ± 0,2 | ± 0,3 | ± 0,5 |
| <p>Diese Zeichnung ist Eigentum der Fa. Pauli + Sohn GmbH. Bezeichnung:</p> <p>Alle Rechte vorbehalten. Ohne ausdrücklicher Erlaubnis der Fa. Pauli + Sohn GmbH, dürfen keine Kopien, Nachbauten, Weiterentwicklungen, Weitergaben, etc. erfolgen.</p> | | | | <p>Artikel-Nr. (Zeichn.-Nr.)</p> <p>Set-3036</p> | | | |
| | | | | <p>Revision:-</p> | | <p>Werk 2: Industriestr. 20, 51597 Morsbach, 1 / 2</p> <p>Tel.: 02294/9803-130, Fax: 02294/9803-881 A3</p> | |
| | | | | <p>Werkstoff</p> | | | |
| | | | | <p>Masse 37,919 kg</p> | | | |
| <p>Datum 25.05.2020</p> | | | | <p>Autor falkt</p> | | <p>Zeichn.-Version: V11</p> | |
| <p>C:\TEMP\3216fc16-3c6b-40b0-a741-d2a295f0eca8\WS\17_Innovationen\Spuckschutz\Set-3036\Set-3036.dwg</p> | | | | | | | |

Firmenstempel:

GLASBESTELLUNG

zu Set-Nr. 3036



Kommission:

Liefertermin:

Bestellnr.:

Glasart: ESG

Kanten umlaufend geschliffen und poliert

Glas-3048-V

